



# MONITOR SEMANAL DEL MERCADO ELÉCTRICO NACIONAL

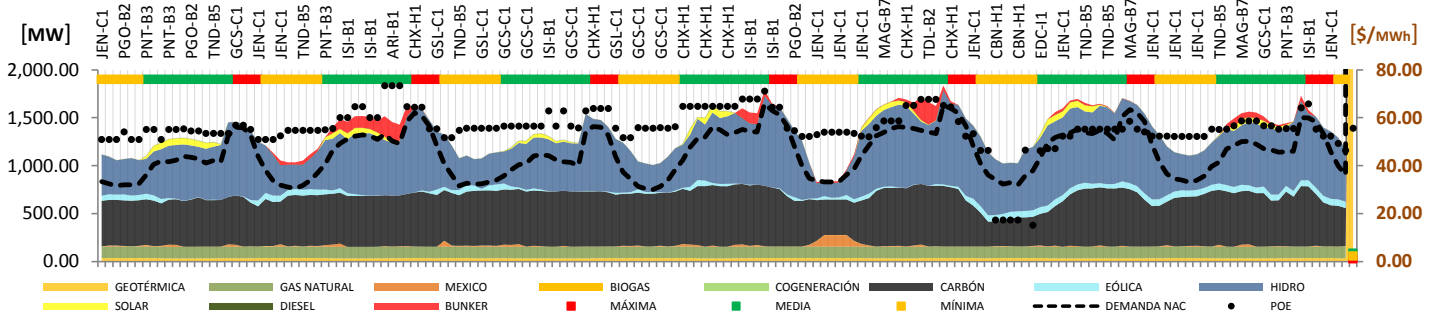
Semana 44: 30 de Octubre al 05 de Noviembre de 2016

## INDICADORES ESTADÍSTICOS DEL MERCADO ELÉCTRICO NACIONAL

PRECIO OPORTUNIDAD DE LA ENERGÍA POR BANDA HORARIA					PARTICIPACIÓN EN LA MARGINACIÓN POR RECURSO				
BANDA	POE mínimo [\$/MWh]	POE promedio [\$/MWh]	POE máximo [\$/MWh]	Máxima Demanda [MW]	RECURSO	Participación	POE Mínimo [\$/MWh]	POE Máximo [\$/MWh]	*Demanda Nacional [MW]
MAXIMA	51.04	57.92	65.78	1,597.20	CARBÓN	75.60%	49.36	67.85	1,585.25
MEDIA	46.34	59.07	73.47	1,650.10	HIDRO	17.26%	15.14	65.17	1,627.90
MINIMA	15.14	49.67	56.31	1,033.20	GAS NATURAL	2.98%	46.34	46.54	1,082.00
					BUNKER	4.17%	67.73	73.47	1,650.10

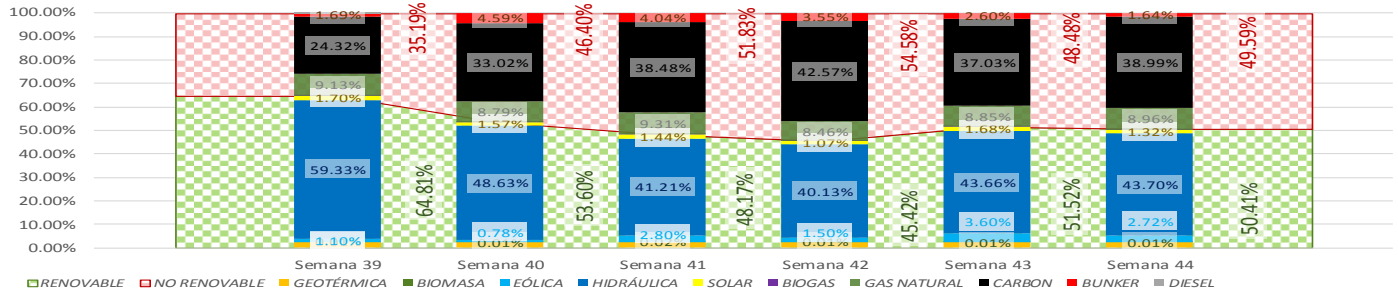
\* Representa el máximo valor de demanda de las horas donde margino el recurso.

### CURVA HORARIA DE LA GENERACIÓN POR RECURSO

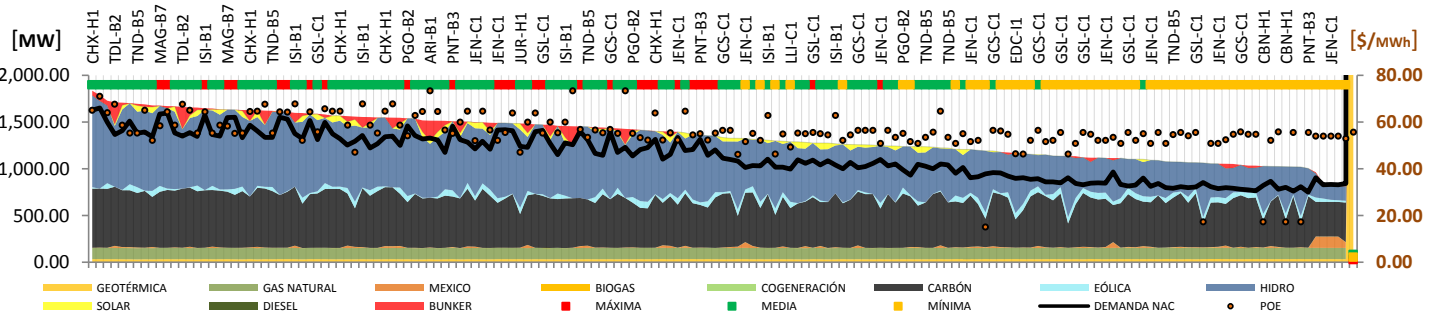


### MATRIZ DE GENERACIÓN HISTORICA ULTIMAS SEIS SEMANAS

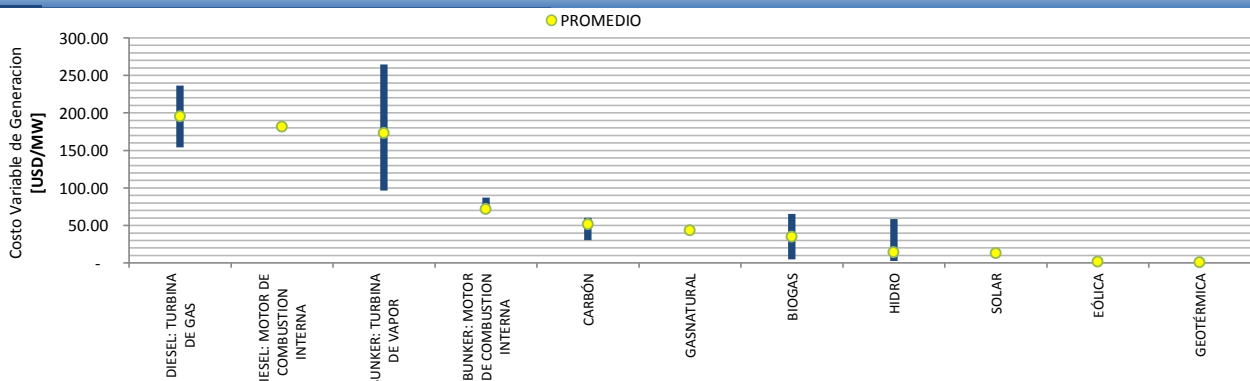
	Semana 39	Semana 40	Semana 41	Semana 42	Semana 43	Semana 44
GENERACIÓN LOCAL	220,311.05 MWh	229,305.65 MWh	216,567.18 MWh	223,493.98 MWh	225,740.58 MWh	224,988.50 MWh
IMPORTACIÓN MÉXICO (+)	616.14 MWh	2,317.95 MWh	447.29 MWh	1,388.88 MWh	844.61 MWh	1,593.48 MWh
OFERTA TOTAL	220,927.19 MWh	231,623.60 MWh	217,014.47 MWh	224,882.86 MWh	226,585.19 MWh	226,581.98 MWh



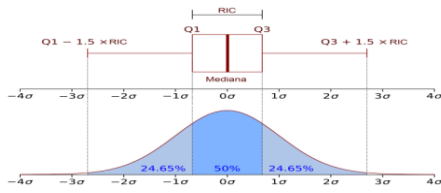
### CURVA DE DURACIÓN DE LA CARGA



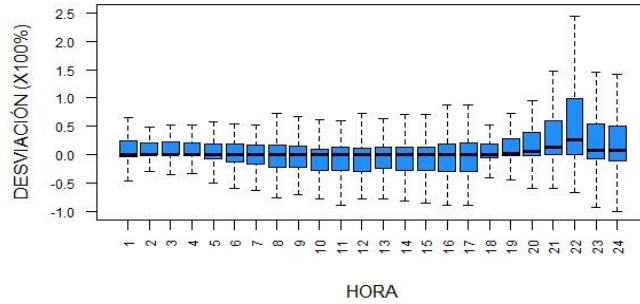
### COSTOS VARIABLES DE GENERACIÓN



## DESVIACIÓN EN LA GENERACIÓN VERSUS PROGRAMA DEL PARQUE HIDRAULICO



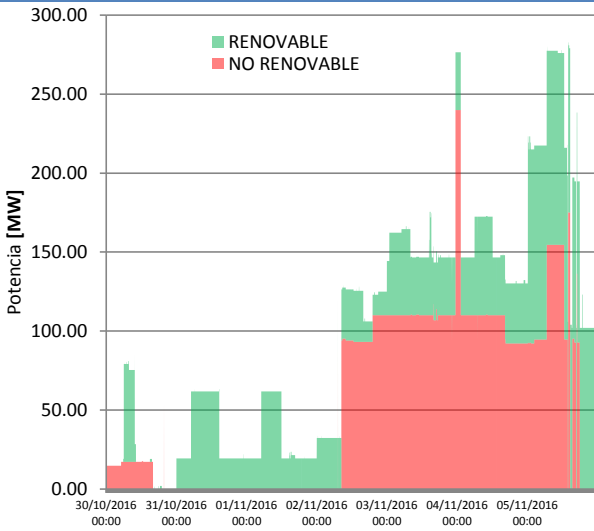
Se agrupan los datos por hora, para todas las horas de la semana en estudio, para todas las unidades que hayan generado.



PROG SEMANAL [GWh]	PROG DIARIA [GWh]	POST DIARIO [GWh]
97.13	140.76	148.01
0.00%	44.91%	52.38%

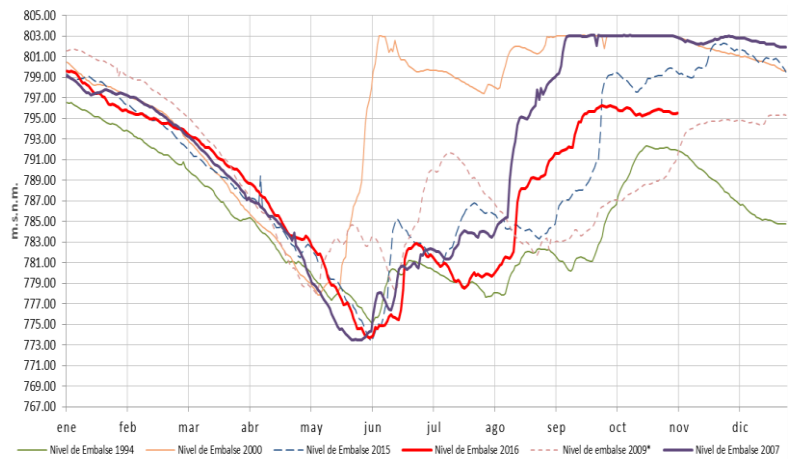
% respecto a la prog. semanal

## POTENCIA INDISPONIBLE POR RECURSO



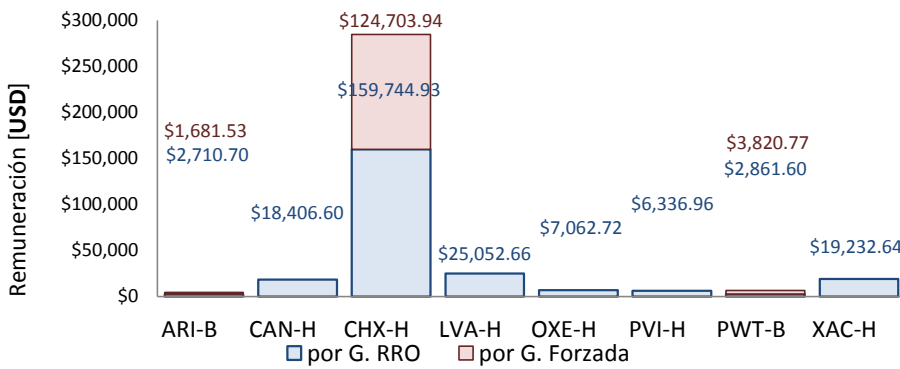
## MONITOR EMBALSE CHIXOY

Año	Energía Generada en Semana 43	Energía Programada en Semana 44	Energía Programada en Semana 45
2016	15,777.91 MWh	18,423.80 MWh	18,000.00 MWh
2015	22,991.50 MWh	20,928.31 MWh	26,678.90 MWh

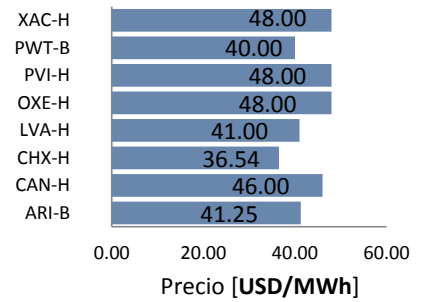


## ESTIMACIÓN DE LOS SERVICIOS COMPLEMENTARIOS

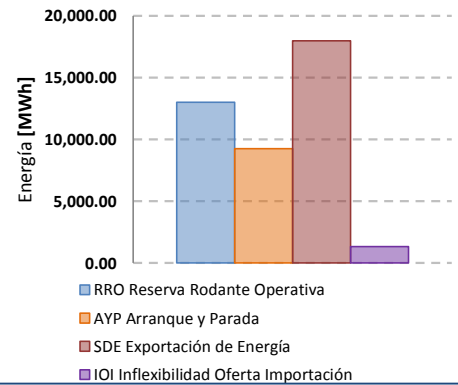
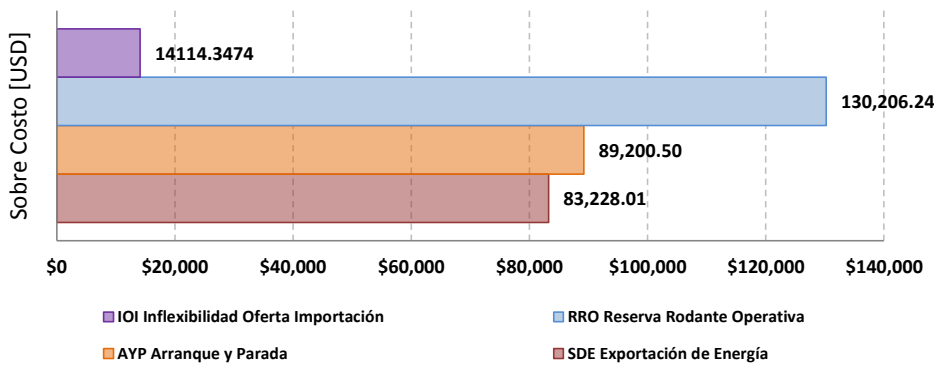
### Remuneración por la prestación de Reserva Rodante Operativa



### Precio promedio liquidado por la prestación de Reserva Rodante Operativa



## ESTIMACIÓN DE LA GENERACIÓN FORZADA



Fuente: Los datos utilizados corresponden a la información contenida en los informes de Programación Diaria y Posdespacho Diario de la semana en análisis, publicados en el sitio web del Administrador del Mercado Mayorista, estos están sujetos a revisión y no deben considerarse como definitivos.